



WAGNER**TUNING**

- Einbauanleitung / **Installation Instruction** -

Ladeluftkühler / Intercooler

Ford Focus RS Mk3



Kit-Nr.: 200001090

WAGNERTUNING Ladeluftkühler

Wichtige Hinweise!

Diese Montageanleitung ist unbedingt vor Beginn der Einbauarbeiten zu lesen. Die Firma WAGNERTUNING übernimmt keine Haftung für Schäden, welche durch unsachgemäßen Einbau entstehen!

Als Hersteller sind wir verpflichtet darauf hinzuweisen, dass jegliche Veränderungen, welche Sie am für den öffentlichen Verkehr zugelassenen Fahrzeug vornehmen, der Abnahme durch einen technischen Dienst und Eintragung in die Fahrzeugpapiere bedarf.

Einbauzeit (1 AW = 5 Minuten)

Die Einbauzeit beträgt ca. **24 AW**, die je nach Zustand und Ausstattung des Fahrzeugs abweichen kann.

Benötigte Werkzeuge

- diverse Steckschlüssel
- diverse Schraubendreher

Important Notes!

These Installation Instruction have to be read careful before beginning installation work. The company WAGNERTUNING bears no liability for damage caused by incorrect installation!

As manufacturer, we are obliged to point out that any changes you make to a vehicle licensed for use on public roads require approval by a test centre and registration in the vehicle documents.

Installation Time (1 unit = 5 minutes)

*The installation time is around **24 units**, which may vary depending on vehicle condition and equipment level.*

Tools Required

- various spanners*
- various screwdrivers*

WAGNERTUNING Ladeluftkühler

Stückliste / *Part list*

- 1 Ladeluftkühler / *intercooler*
- 2 Silikonschläuche / *silicone hoses*
- 2 Schlachschellen 50-70 mm / *hose clamps 50-70 mm*
- 2 Schlachschellen 60-80 mm / *hose clamps 60-80 mm*
- 1 Innensechskantschraube M5x16 / *allen screw M5x16*
- 1 Unterlegscheibe M5 / *washer M5*



Dear Customers,
 the Company of Wagner Tuning has been synonymous with high performance components in the tuning market. To ensure this continues there is now design protection on our products by the German Patent and Trademark Office.

This is a precautionary measure to protect consumers against inferior copies. When purchasing our products you should always check that our logo is visible on the product, which is also subject to trademark law.


 Carsten Wagner, CEO WAGNERTUNING

 EXHAUST MANIFOLD

 DOWNPIPE

 INTERCOOLER KIT

 INLET MANIFOLD



WAGNERTUNING Ladeluftkühler

Demontage / *demounting*

Die Demontage des Ladeluftkühlers erfolgt entsprechend den Richtlinien des Automobilherstellers.

The deinstallation of the intercooler is done according to the guidelines of the automobile manufacturer.

Demontieren Sie den Unterboden des Fahrzeugs.

Remove the lower engine cover plate.

Lösen Sie die oberen Schrauben und Pins der Plastikabdeckung des Schlossträgers (siehe Foto). Hängen Sie den Seilzug für die Entriegelung der Motorhaube aus.

Loosen the upper screws and pins of the plastic cover of the radiator support (as you can see in the Picture). Loosen the bowden cable of the bonnet release.

Entfernen Sie aus den vorderen Radhäusern und dem Unterboden die Schrauben und Pins, die mit der Stoßstange verbunden sind.

Remove the screws and pins from the front wheel arches and the underbody which are connected to the front bumper.

Entfernen Sie die Frontscheinwerfer und die Abdeckkappen der Scheinwerferspritzdüsen.

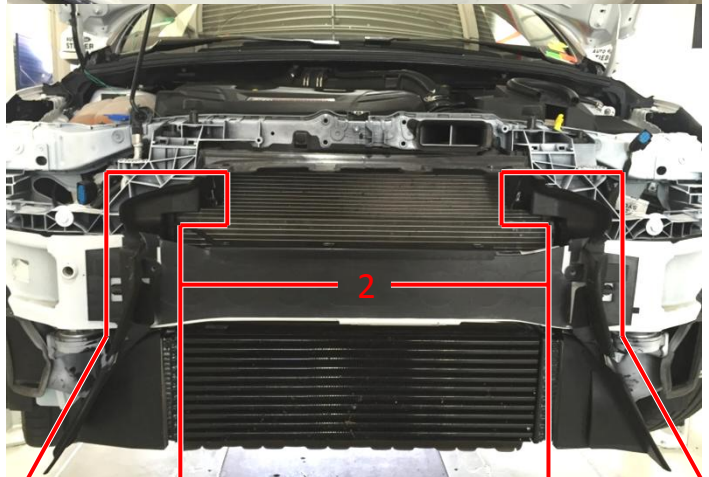
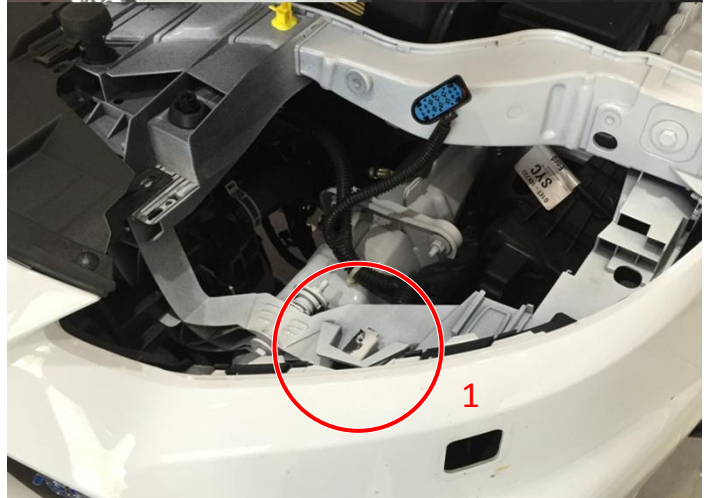
Remove the headlights and the cap of the headlight washers.

Lösen Sie auf beiden Seiten die Verriegelung (1) der Stoßstange. Die Stoßstange kann nun abgenommen werden.

Loosen the lock (1) on both sides of the front bumper. Remove the front bumper.

Entfernen Sie die Luftführungen des OEM Ladeluftkühlers (2).

Deinstall the air baffles of the OEM intercooler (2).



WAGNERTUNING Ladeluftkühler

Lösen Sie die Schlauchschellen der Silikonschläuche, den Stecker des Drucksensors und die Fixierungsschrauben des Ladeluftkühlers. Sie können den originalen Ladeluftkühler nun entnehmen.

Loosen the clamps of the silicone hoses, the plug of the pressure sensor and the screws of the intercooler. Now you can remove the OEM intercooler.

Demontieren Sie die originalen Silikonschläuche inkl. dem Adapter zur Drosselklappe (3).

Dismantle the original silicone hoses incl. the adapter to the throttle valve (3).

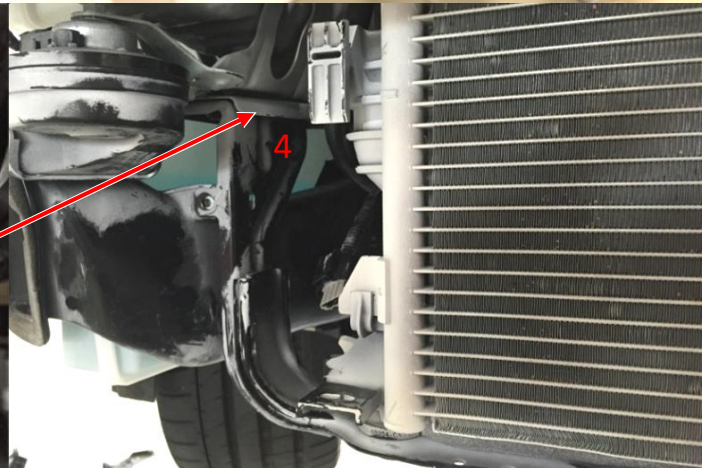
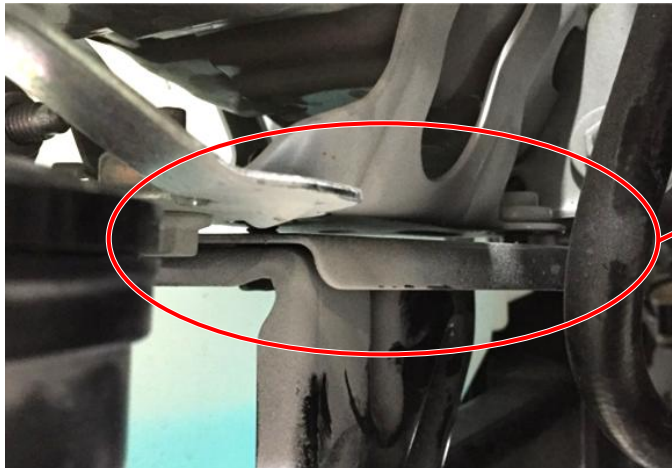
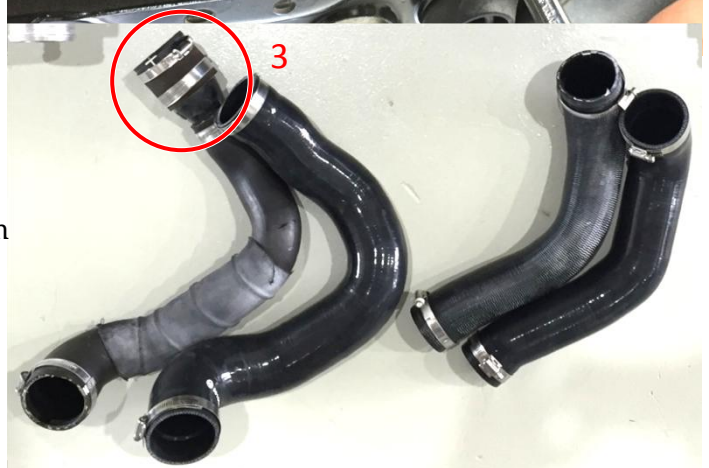
Montage / installation

Installieren Sie den Drucksensor des originalen Ladeluftkühlers am WT Ladeluftkühler. Nutzen Sie hierfür die mitgelieferte M5x16 Innensechskantschraube + Unterlegscheibe.

Install the pressure sensor of the OEM intercooler on the WT intercooler (use the supplied M5x16 allen screw + washer).

Lösen Sie den markierten Träger so, dass sich dieser einige wenige Zentimeter in Richtung Boden bewegen lässt (4).

Loosen the marked support so you can move it a few centimeters towards the ground (4).



WAGNERTUNING Ladeluftkühler

Fixieren Sie den WT Ladeluftkühler und die OEM Luftführungen am Fahrzeug. Nutzen Sie hierfür die originalen Haltepunkte und Fixierungsschrauben.

Attach the WT intercooler and the OEM air baffles to the vehicle. Therefor use the original brackets and fixing screws.

Verbinden Sie den Drucksensor am Ladeluftkühler wieder mit dem Stecker am Fahrzeug.

Connect the pressure sensor on the WT intercooler to the plug on the vehicle.

Installieren Sie die WT Silikonschläuche inkl. Schlauchschellen. Achten Sie darauf, dass die Silikonschläuche keinen Kontakt zu umliegenden Bauteilen aufweisen!

Install the WT silicone hoses incl. hose clamps. Make sure that the silicone hoses do not have any contact with surrounding components.

Montieren Sie die Stoßstange, die Scheinwerfer und den Unterboden. Hängen Sie den Seilzug für die Entriegelung der Motorhaube wieder ein.

Attach the front bumper, the headlights and the lower engine cover plate. Connect the bowden cable of the bonnet release.

Prüfen Sie alles auf korrekten und festen Sitz.

Check if everything is correctly and firmly attached.

